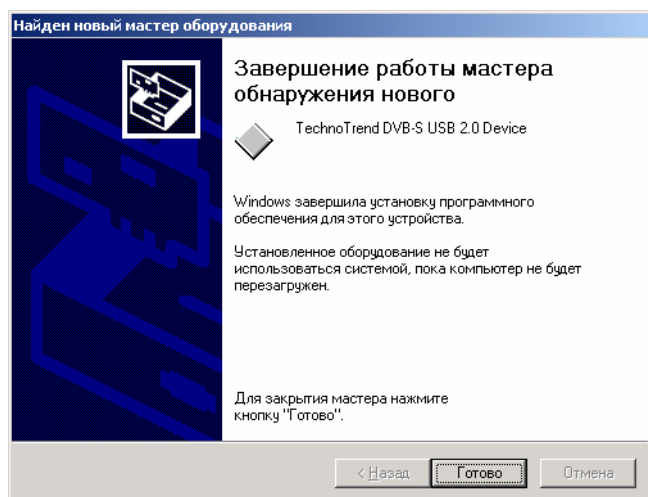
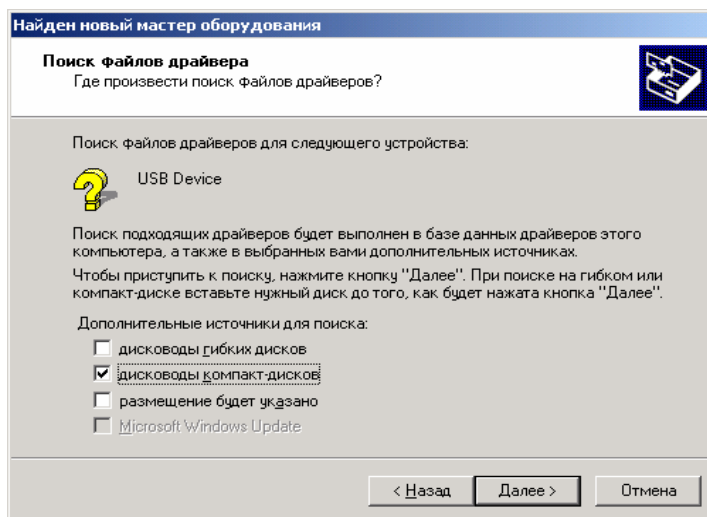
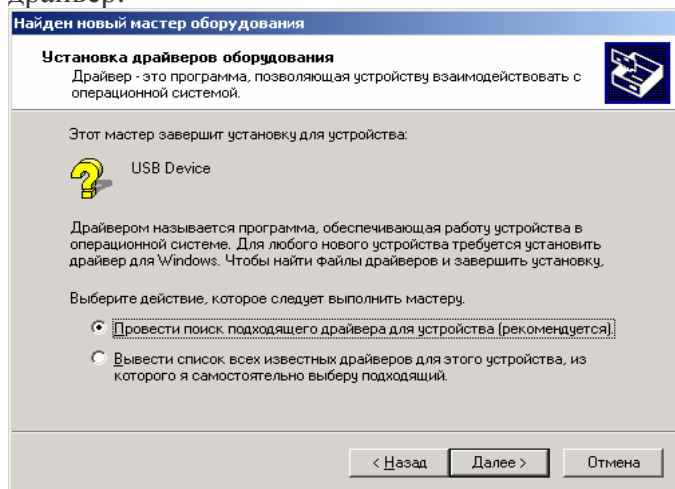


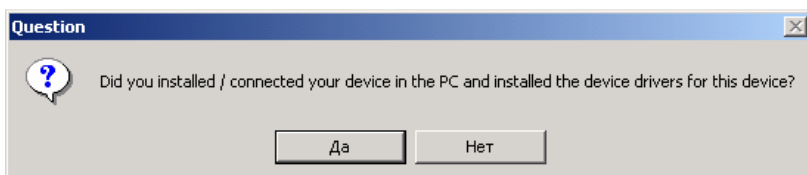
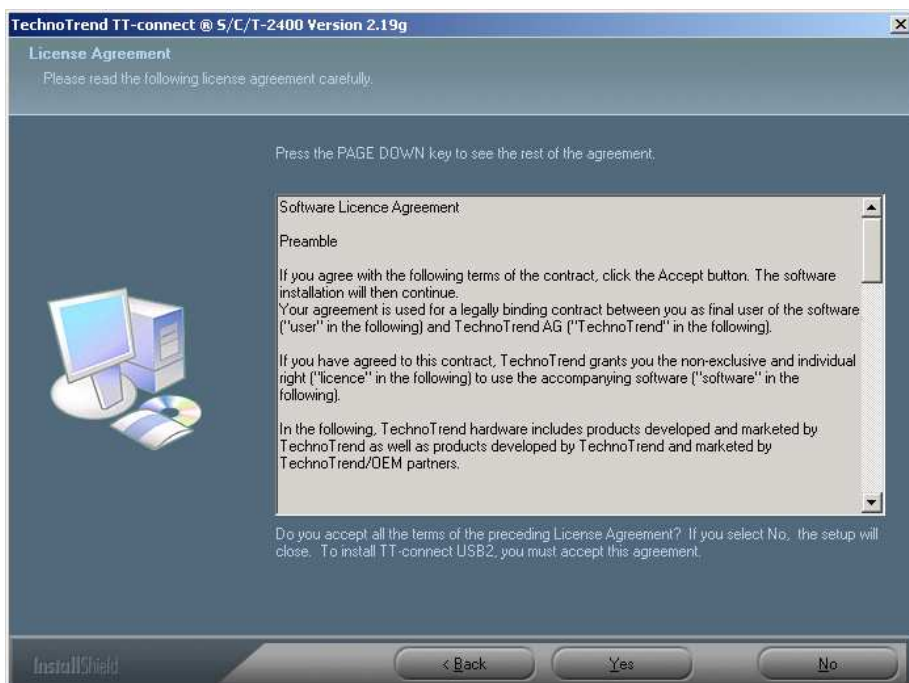
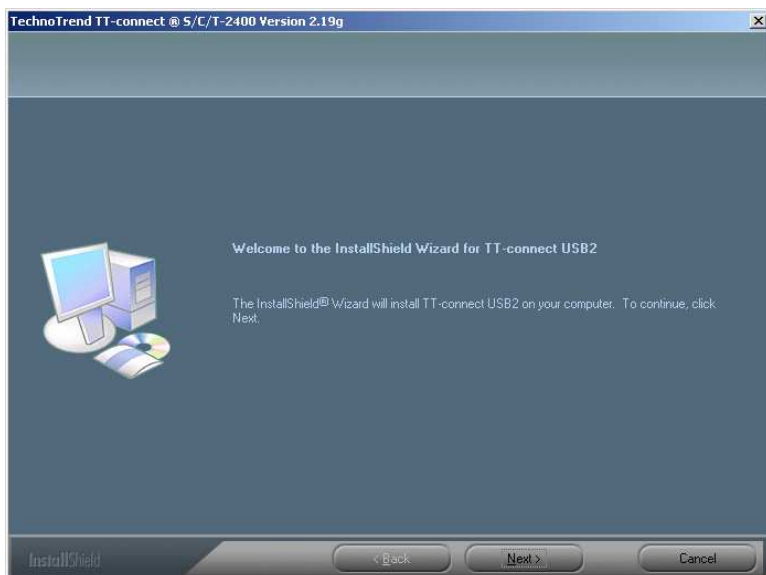
Установка Спутникового оборудования

Последовательность установки и настройки.

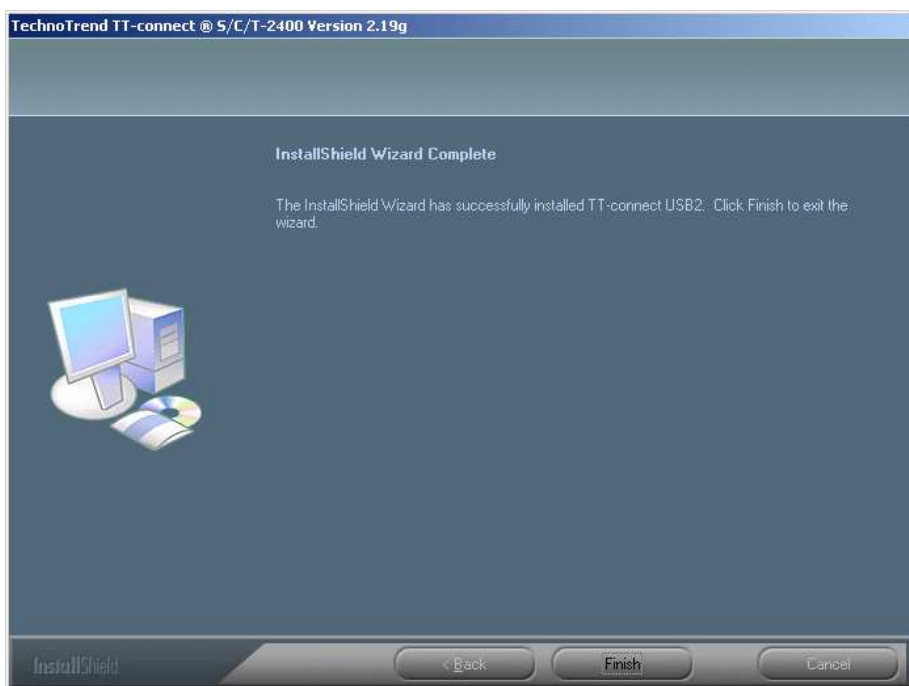
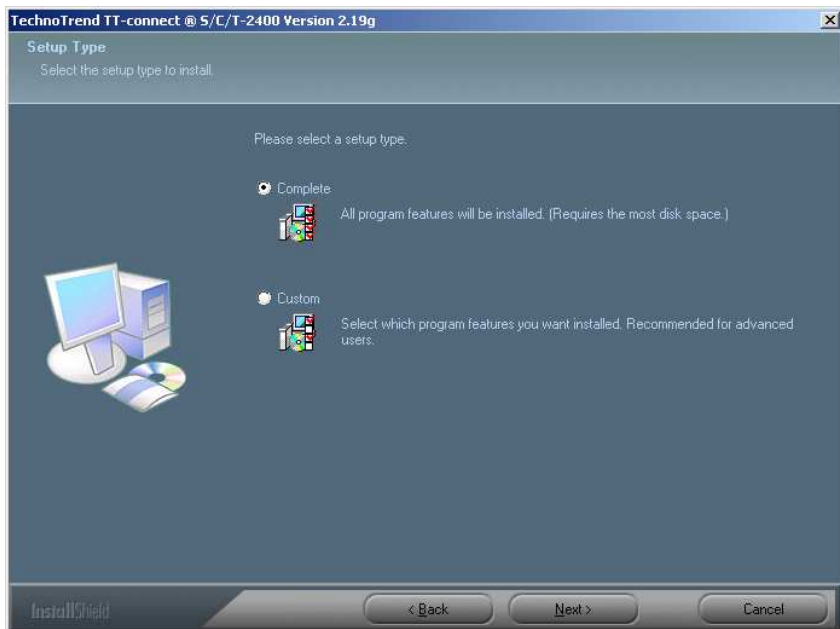
Подключите DVB устройство в компьютер, после обнаружение нового устройства, инсталируйте драйвер.



Инсталируйте программное обеспечение для DVB устройства.

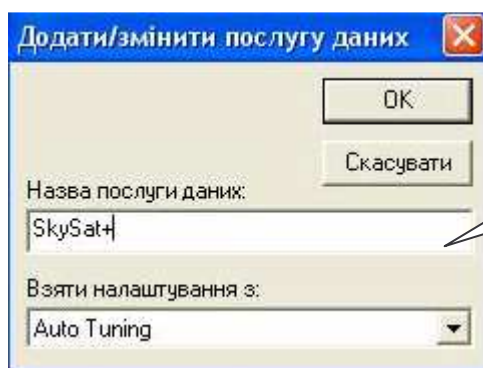
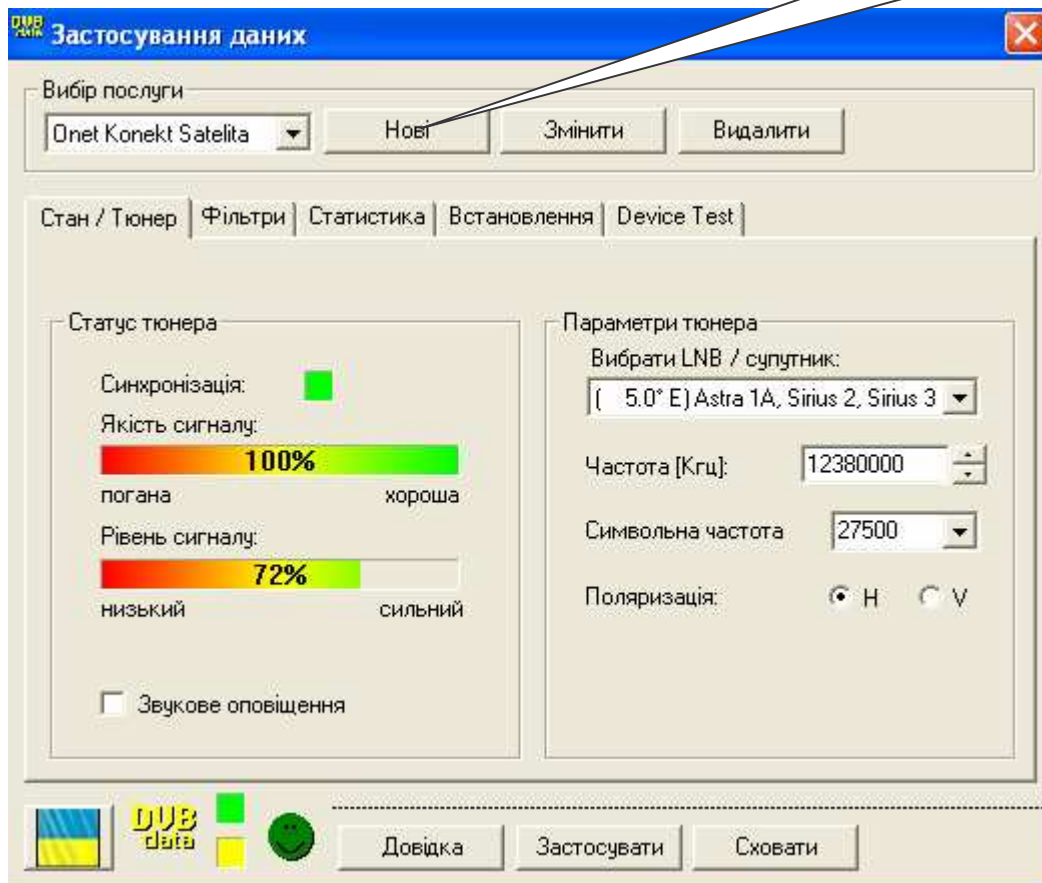


На вопрос: хотим ли мы установить программу и драйвер к устройству ответ: Да
Далее следуем за мастером установки.

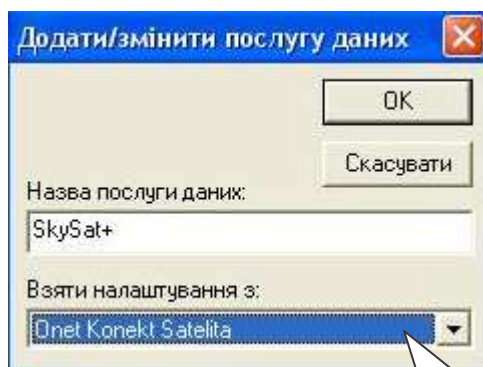


Настройка DVB Платы

Нажать кнопку Нови

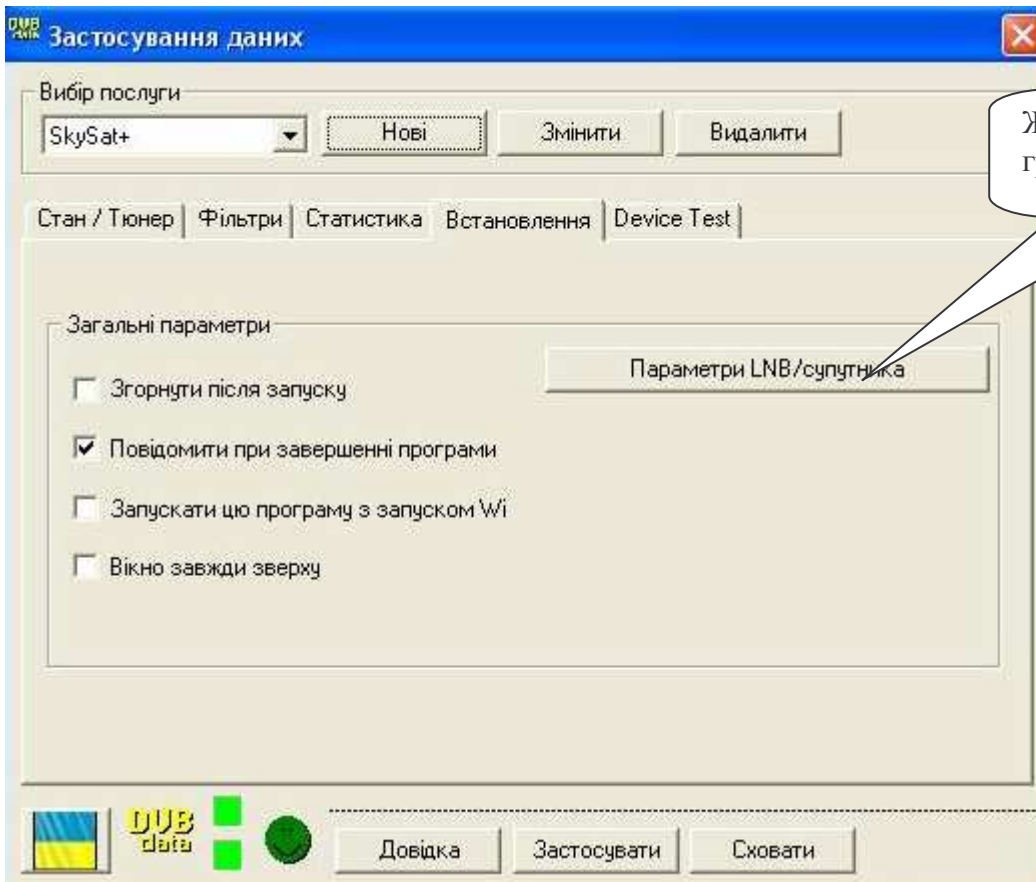
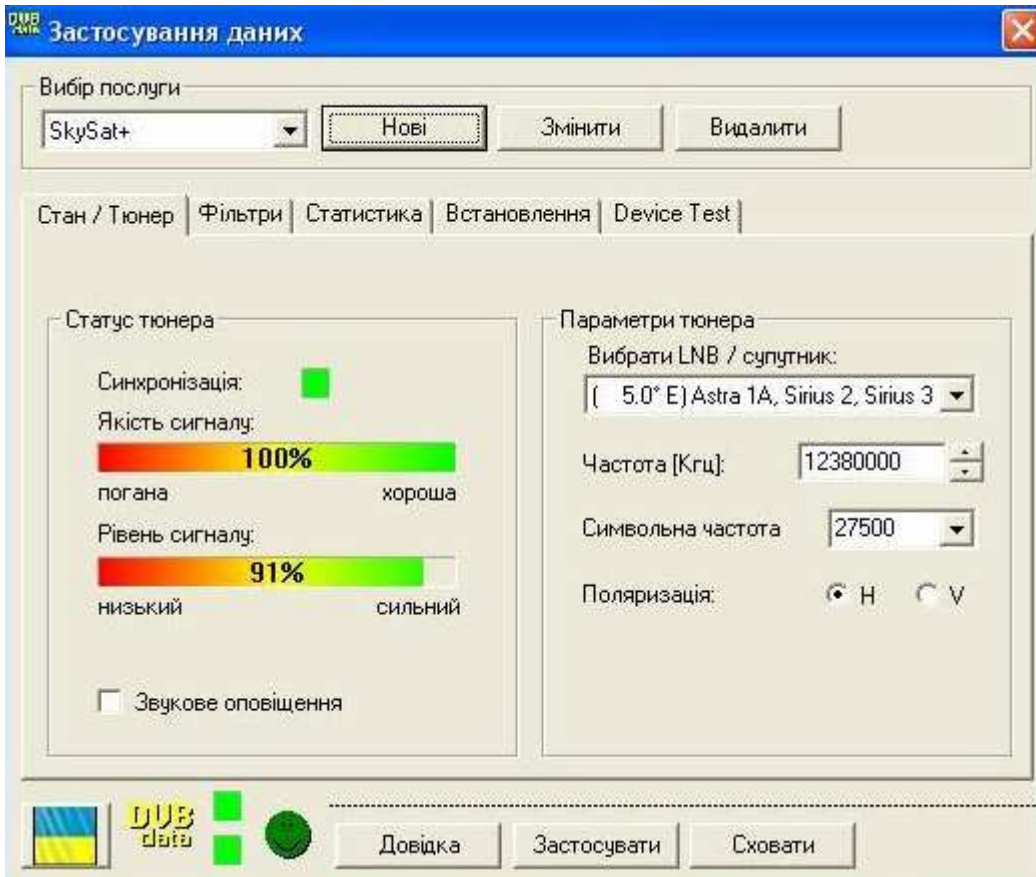


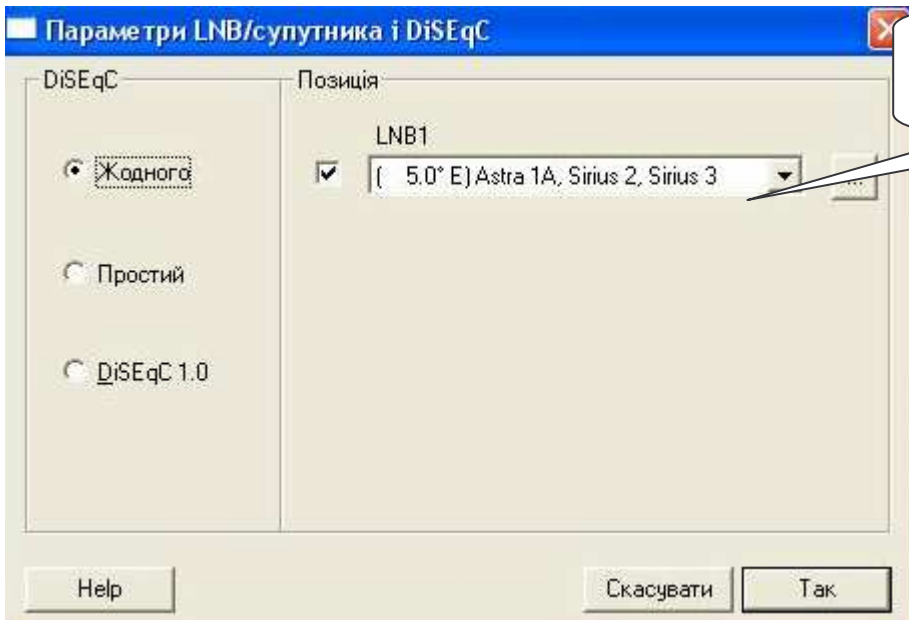
В окне «Назва послуги даних:» вводим SkySat+



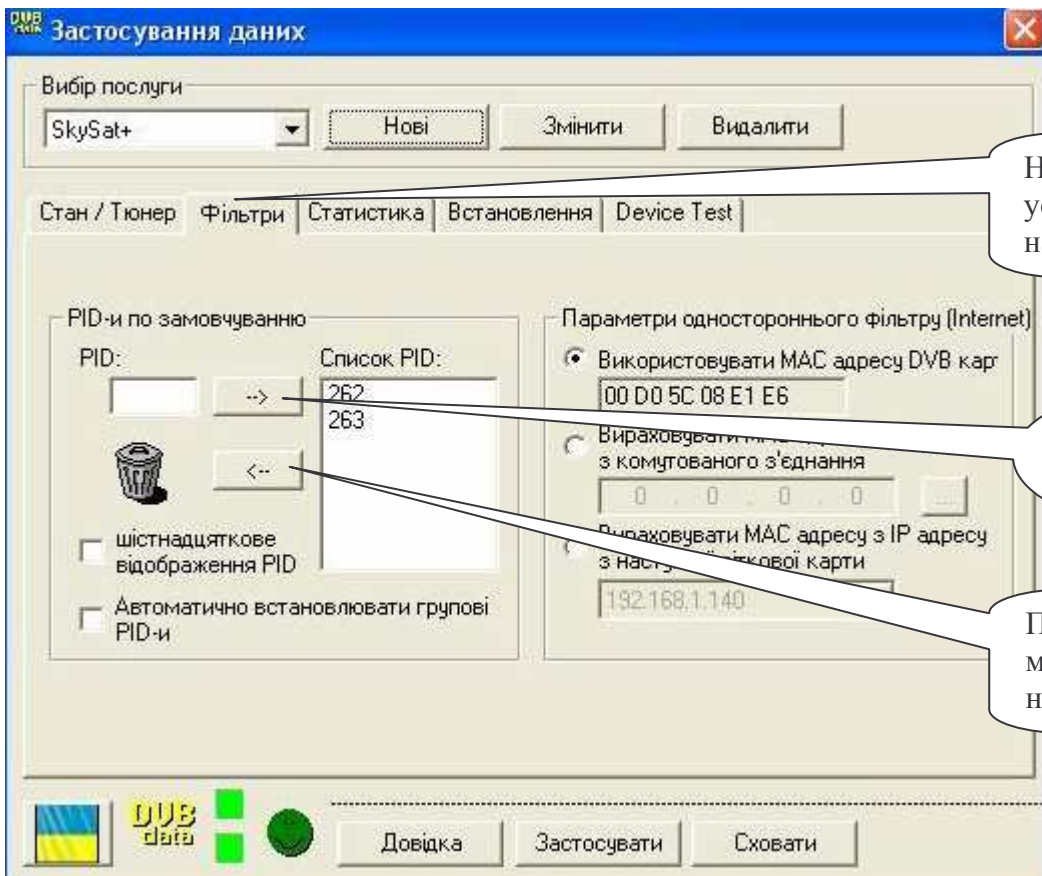
Здесь из списка выбираем: Onet Konekt Satelita

Потом жмем «OK»





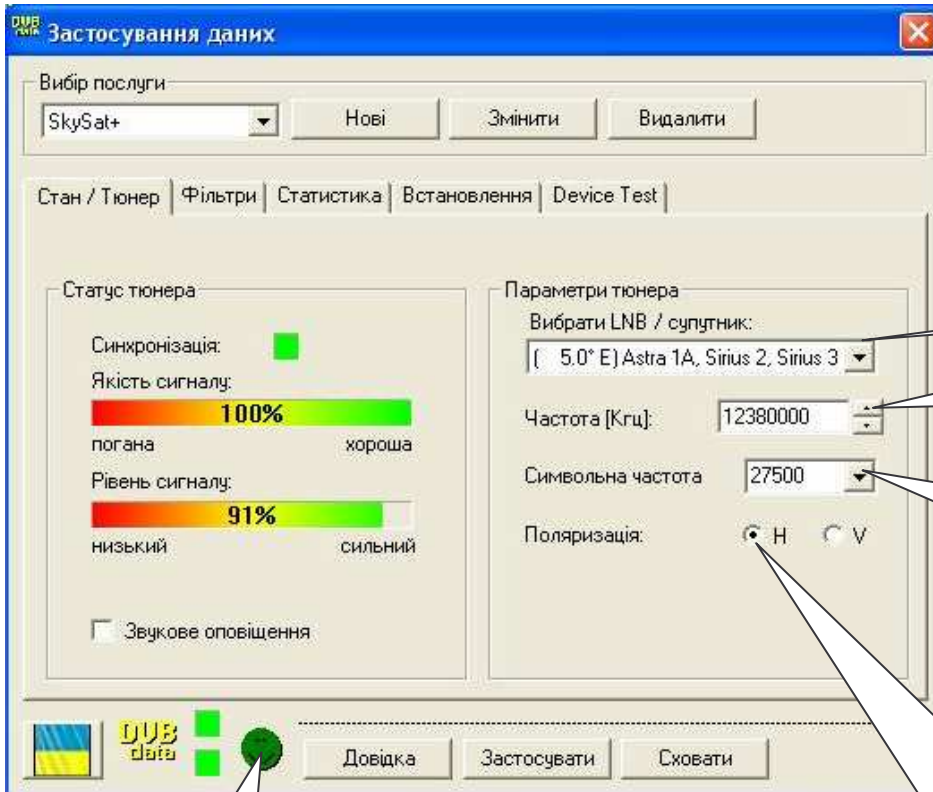
В этом меню выбираем из списка нужный нам спутник



На вкладке фильтры устанавливаем нужные нам фильтры.

При помощи этой стрелочки вводим нужные 262;263

При помощи этой стрелочки можно удалить введенные неправильно, или лишние.



В этом меню выбираем спутник.

В этом меню выставляем частоту 12380000 KHz

Ставим символьную скорость 27500

Устанавливаем H - поляризацию

Данный цвет говорит о правильной настройке карты, программа прокси не запущена.